



# EUROPAGERÜST

Artikelnummer 46-351

Länge 1,85m, Höhe 7,30m, Breite 0,75m



## ALUMINIUM ROLLGERÜSTE

# JUST

Leitern & Gerüste



LEICHT • SCHNELL • SICHER

## ZENTRALE

A-3424 Zeiselmauer  
Bundesstraße B14  
T +43/2242/70408-0  
E [verkauf@justleitern.com](mailto:verkauf@justleitern.com)

8055 Graz-Straßgang  
Mühlfelderweg 40  
T +43/316/297400  
E [graz@justleitern.com](mailto:graz@justleitern.com)

9500 Villach  
Untere Fellacher Str. 60  
T +43/4242/58028  
E [villach@justleitern.com](mailto:villach@justleitern.com)



## Aufbau- und Verwendungsanleitung

### Normen:

ENHD 1004, Ö-NORM B 4007, Ö-NORM EN 1298.

### Belastungen:

Bei Typ 46 Gerüstgruppe 3 = 200 kg/m<sup>2</sup> max. 500 kg gesamt.

Bei Typ 47 Gerüstgruppe 2 = 150 kg/m<sup>2</sup> max. 500 kg gesamt.

### Aufbauhöhen maximal:

In geschlossenen Räumen: 12 m

Im Freien: 8 m

- Anleitung beachten! Jede Person, die Arbeiten mit oder an dem Gerüst durchführt, muss die Anleitung vor der Verwendung gelesen und verstanden haben.
- Fahrbare Gerüste sind ausschließlich zur Benutzung durch Personen geeignet, die sich in körperlich und geistig einwandfreier Verfassung befinden (z.B. nicht unter Alkohol- oder Medikamenteneinfluss stehen oder durch Schwindelgefühl oder Höhenangst beeinträchtigt sind).
- Der Auf- und Abbau und die Verwendung der Fahrbaren Arbeitsbühne außerhalb geschlossener Räume ist nur bis Windstärken unter 6 Beaufort (ca. 15 /Sek. – an spürbarer Hemmung beim Gehen festzustellen) zulässig.
- Bei aufkommendem Sturm, nach längerer Arbeitsunterbrechung oder bei Arbeitsschluss ist das Gerüst in einen windgeschützten Bereich zu verfahren und durch Verankerung gegen Kippen zu sichern oder abzubauen.
- Für den Auf- und Abbau der Gerüste sind mind. 3 Personen erforderlich.
- Der Auf- und Abbau müssen nach der von der Just Leitern AG mitgelieferten Anleitung durchgeführt werden.
- Vor jedem Aufbau sind alle Einzelteile auf Mängel und Beschädigungen zu prüfen und mangelhafte oder beschädigte Teile auszutauschen. Die Einzelteile sind mit Aufklebern an den Teilen selbst und auch mit Teilenummer in der Aufbauzeichnung, die in der Bedienungsanleitung zu jedem Gerüst beigelegt wird, enthalten und können bei der Just Leitern AG nachbestellt werden.
- Nach Arbeitspausen muss das aufgebaute Gerüst vor dem Besteigen wieder auf Vollständigkeit und Aufbau laut Bedienungsanleitung geprüft werden.
- Der Aufbau und Betrieb des Gerüsts darf nur auf ebenem, tragfähigem Untergrund, wenn notwendig mit Benutzung von lastverteilenden Unterlagen durchgeführt werden.

### ZENTRALE

A-3424 Zeiselmauer  
Bundesstraße B14  
T +43/2242/70408-0  
E [verkauf@justleitern.com](mailto:verkauf@justleitern.com)

8055 Graz-Straßgang  
Mühlfelderweg 40  
T +43/316/297400  
E [graz@justleitern.com](mailto:graz@justleitern.com)

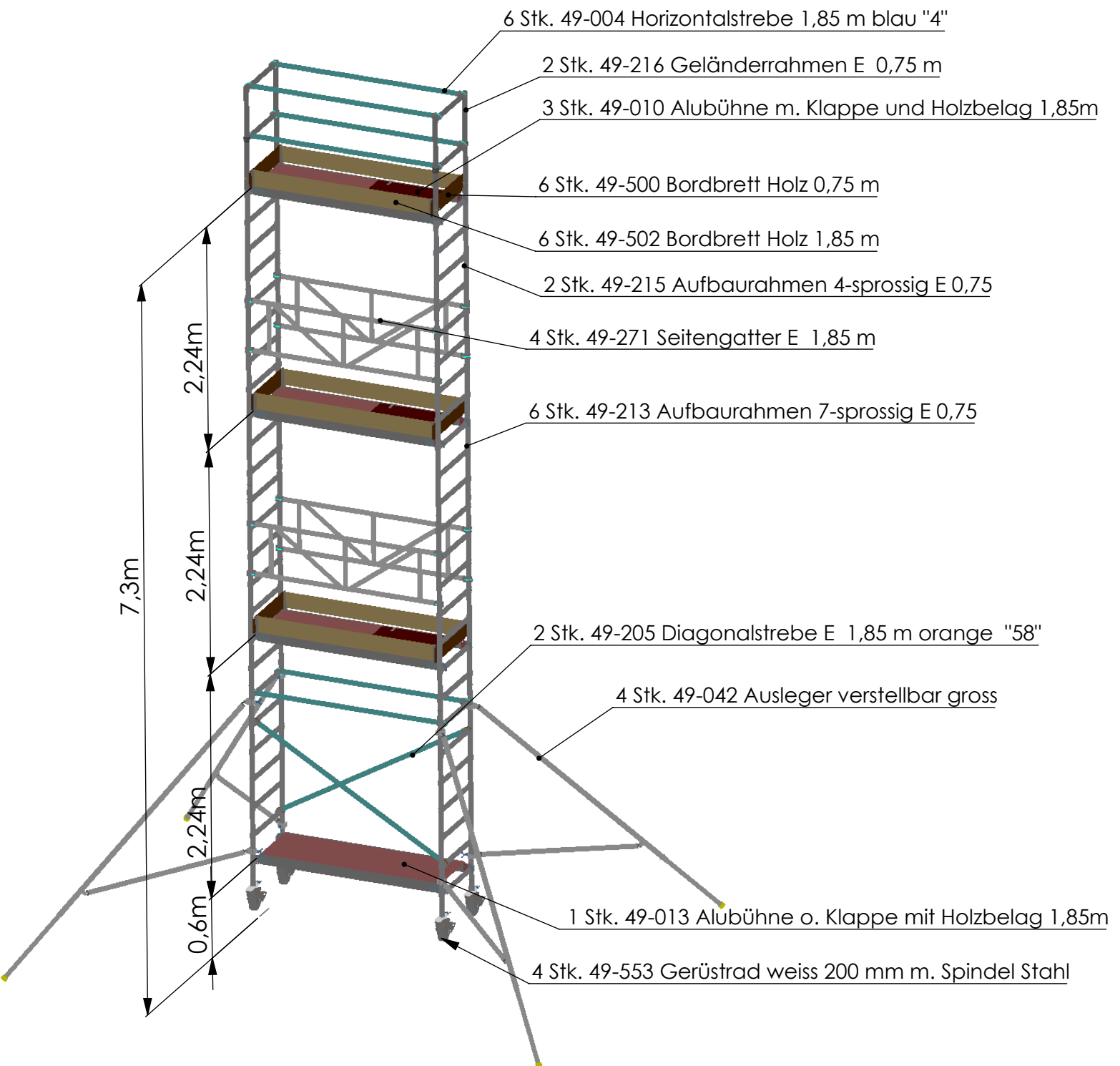
9500 Villach  
Untere Fellacher Str. 60  
T +43/4242/58028  
E [villach@justleitern.com](mailto:villach@justleitern.com)



### • Das Verfahren des Gerüsts:

- vor dem Verfahren die Radbremsen lösen,
  - langsam verfahren,
  - wenn möglich in Längsrichtung,
  - ohne Personen und Lasten, die sich auf dem Gerüst befinden,
  - auf ausreichend tragfähigen und ebenen Untergrund achten,
  - auf ausreichenden Sicherheitsabstand zu Hindernissen achten (bes. oben z.B. Stromleitungen und elektrische Anlagen).
  - Bei Verwendung von Dreiecksauslegern, diese nur geringfügig einschieben.
  - Nach dem Verfahren das Gerüst, wenn nötig wieder waagrecht ausrichten.
  - Rollgerüste dürfen nicht mit Hilfe von Fahrzeugen bewegt und mit Kran oder Stapler angehoben oder versetzt werden.
  - Nach dem Verfahren die Radbremsen wieder arretieren.
- 
- Ein Überbrücken von Rollgerüsten untereinander (durch Brücken, Bohlen, usw.) ist verboten.
  - Ein Anbringen von Hebevorrichtungen ist verboten.
  - Es ist unzulässig sich beim Arbeiten gegen den Seitenschutz zu stemmen.
  - Es dürfen nur unbeschädigte Originalteile desselben Herstellers verwendet werden auf die sich die Aufbauanleitung bezieht. Ein Vermischen mit Gerüstteilen anderer Hersteller ist nicht zulässig.
  - Das Gerüst ist ausschließlich unter Verwendung der in der Aufbauanleitung beschriebenen Auslegern aufzubauen.
  - Die durch die letzte Belagfläche vorgegebene Maximalhöhe durch nicht durch die Verwendung von Leitern, Kisten oder anderen Hilfsmittel erhöht werden.
  - Der Aufstieg zur Arbeitsbühne darf nur auf der Gerüstinnenseite erfolgen. Die Belagbühnen mit Klappe sind wechselseitig anzuordnen und nach dem Durchstieg zu schließen.
  - Alle Gerüstteile mit Ausnahme der Räder sind wartungsfrei. Die Bremsen der Räder sind vor jedem Gebrauch zu prüfen.
  - Die Aufbau- und Verwendungsanleitung ist immer am Gerüstaufstellort bereitzuhalten.

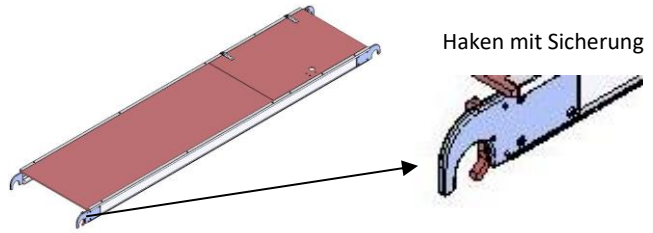
# Europagerüst Typ 46 Bühnenhöhe 7,3m (Art.Nr: 46-351)



Artikelnr.: 49-010

Alubühne m. Klappe und Holzbelag 1,85m

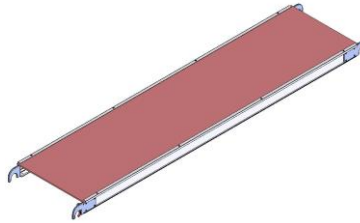
Gewicht: 12,50 kg



Artikelnr.: 49-013

Alubühne o. Klappe mit Holzbelag 1,85m

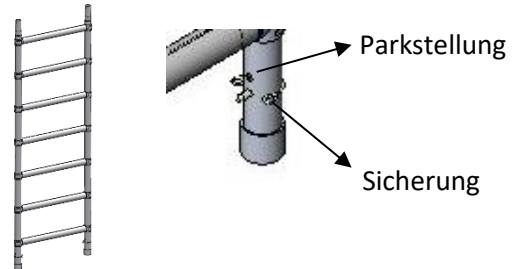
Gewicht: 12,50 kg



Artikelnr.: 49-213

Aufbaurahmen 7-sprossig E 0,75 m

Gewicht: 7,70 kg



Artikelnr.: 49-215

Aufbaurahmen 4-sprossig E 0,75 m

Gewicht: 4,60 kg



Artikelnr.: 49-216

Geländerrahmen E 0,75 m

Gewicht: 3,00 kg



Artikelnr.: 49-042

Ausleger verstellbar gross

Gewicht: 9,50 kg



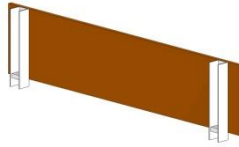
Artikelnr.: 49-553

Gerüstrad weiss 200 mm m. Spindel Stahl

Gewicht: 6,00 kg

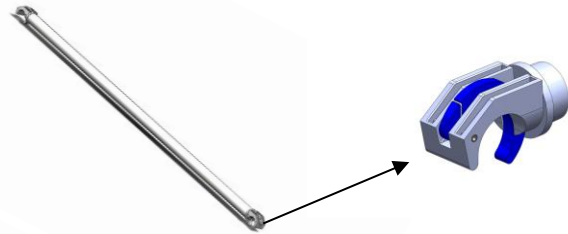


Artikelnr.: 49-500  
Bordbrett Holz 0,75 m  
Gewicht: 2,00 kg

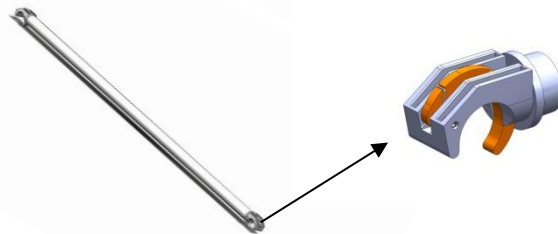


Artikelnr.: 49-502  
Bordbrett Holz 1,85 m  
Gewicht: 2,50 kg

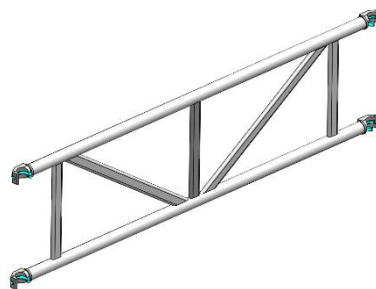
Artikelnr.: 49-004  
Horizontalstrebe 1,85 m blau  
Gewicht: 1,80 kg



Artikelnr.: 49-205  
Diagonalstrebe E 1,85 m orange  
Gewicht: 2,00 kg



Artikelnr.: 49-271  
Seitengatter E 1,85 m  
Gewicht: 6,00 kg



### ZENTRALE

A-3424 Zeiselmauer

Bundesstraße B14

T +43/2242/70408-0

E [verkauf@justleitern.com](mailto:verkauf@justleitern.com)

8055 Graz-Straßgang

Mühlfelderweg 40

T +43/316/297400

E [graz@justleitern.com](mailto:graz@justleitern.com)

9500 Villach

Untere Fellacher Str. 60

T +43/4242/58028

E [villach@justleitern.com](mailto:villach@justleitern.com)



## **AUFBAUBESCHREIBUNG Alu-Gerüst Type 46** **Breite 0,75 m, Länge 1,85 m, Höhe 7,30 m (46-351)**

1. Räder mit Spindel im gebremsten Zustand in die ersten beiden 7-sprossigen Aufbaurahmen stecken.
2. Die beiden Diagonalstreben laut Aufbauzeichnung einsetzen.
3. Die Bühne ohne Durchstieg in den ersten Sprossen der Rahmen einhängen und sichern.
4. Die ersten beiden Horizontalstreben laut Aufbauzeichnung in die beiden Rahmen einsetzen.
5. Die Basissektion horizontal und vertikal mit Hilfe einer Wasserwaage und den höhenverstellbaren Rädern ausrichten. Wenn sie sich in der Waage befindet die Sicherungsschrauben der Räder festziehen.
6. Die Ausleger entsprechend der Aufbauzeichnung anbringen, wobei darauf zu achten ist, dass sie so weit wie möglich ausgeschoben sind und der Stützteil horizontal justiert werden muss.
7. Die nächsten beiden 7-sprossigen Aufbaurahmen aufsetzen und mit den Sicherungsstiften fixieren.
8. Die ersten beiden Seitengatter laut Aufbauzeichnung in die Rahmen einsetzen.
9. Die 1. Bühne mit Durchstieg 2 Sprossen unter den Seitengattern in die Rahmen einhängen und sichern.
10. Durch den Durchstieg die Bühne besteigen, die nächsten 7-sprossigen Rahmen aufsetzen und mit den Sicherungsstiften fixieren.
11. Die letzten beiden Seitengatter ganz oben einsetzen.
12. Die 2. Bühne mit Durchstieg wieder 2 Sprossen unter den Seitengattern in die Rahmen einhängen und sichern.
13. Durch den Durchstieg der Bühne nach oben steigen, die beiden 4-sprossigen Rahmen aufsetzen und mit den Sicherungsstiften fixieren.

### ZENTRALE

A-3424 Zeiselmauer

Bundesstraße B14

T +43/2242/70408-0

E [verkauf@justleitern.com](mailto:verkauf@justleitern.com)

8055 Graz-Straßgang

Mühlfelderweg 40

T +43/316/297400

E [graz@justleitern.com](mailto:graz@justleitern.com)

9500 Villach

Untere Fellacher Str. 60

T +43/4242/58028

E [villach@justleitern.com](mailto:villach@justleitern.com)



14. Die letzte Bühne mit Durchstieg in die Rahmen oben einhängen und sichern.
15. Die Geländerrahmen aufsetzen und mit den Sicherungsstiften fixieren.
16. Die restlichen 4 Stück Horizontalstreben als Brust- und Kniewehr laut Aufbauzeichnung in die Geländerrahmen einsetzen.
17. Die kurzen Bordbretter laut Aufbauzeichnung in jeder Etage am Gerüst anbringen und die langen Bordbretter in die vorgesehenen Schienen der kurzen Bordbretter einschieben.
18. Vor Arbeitsbeginn das Gerüst nochmals auf sachgemäßen Aufbau prüfen.



### ZENTRALE

A-3424 Zeiselmauer

Bundesstraße B14

T +43/2242/70408-0

E [verkauf@justleitern.com](mailto:verkauf@justleitern.com)

8055 Graz-Straßgang

Mühlfelderweg 40

T +43/316/297400

E [graz@justleitern.com](mailto:graz@justleitern.com)

9500 Villach

Untere Fellacher Str. 60

T +43/4242/58028

E [villach@justleitern.com](mailto:villach@justleitern.com)



## **ABBAUBESCHREIBUNG Alu-Gerüst Type 46** **Breite 0,75 m, Länge 1,85 m, Höhe 7,30 m (46-351)**

1. In allen Etagen die langen Bordbretter aus den Schienen der kurzen Bordbretter ziehen und entfernen, die kurzen Bordbretter abnehmen.
2. Die Horizontalstreben ganz oben (Brust- und Kniewehr) entsichern und abnehmen.
3. Die Sicherungsstifte der Geländerrahmen entfernen (in Parkstellung stecken) und die Geländer abnehmen.
4. Die 1. Bühne mit Durchstieg entsichern und abnehmen.
5. Die Sicherungsstifte der 4-sprossigen Rahmen entfernen (in Parkstellung stecken) und die Rahmen abnehmen.
6. Die Seitengatter entsichern und abnehmen.
7. Die 2. Bühne mit Durchstieg entsichern und abnehmen.
8. Die Sicherungsstifte der oberen 7-sprossigen Rahmen entfernen (in Parkstellung stecken) und die Rahmen abnehmen.
9. Die Seitengatter entsichern und abnehmen.
10. Die 3. Bühne mit Durchstieg entsichern und abnehmen.
11. Die Sicherungsstifte der nächsten 7-sprossigen Rahmen entfernen (in Parkstellung stecken) und die Rahmen abnehmen.
12. Die Ausleger einschieben und die Schellen lösen, dann die Ausleger abnehmen und den Stützteil mittels der Schelle am Auslegerrohr fixieren.
13. Die Diagonalstreben entsichern und abnehmen.
14. Die Horizontalstreben entsichern und abnehmen.
15. Die Sicherungsschrauben der Räder im gebremsten Zustand lösen und die Räder aus den Rahmen entfernen.